

Yükseköğretimde Kalite Güvence Sistemi

Prof. Dr. Vedat CEYHAN
OMÜ Kalite Koordinatörü

vceyhan@omu.edu.tr

Yükseköğretim Kalite Güvence Sistemi Bileşenleri

- Kurumsal Değerlendirme
 - Dış değerlendirme
 - İç değerlendirme
- Program Akreditasyonu
- Mentörlük/Rehberlik

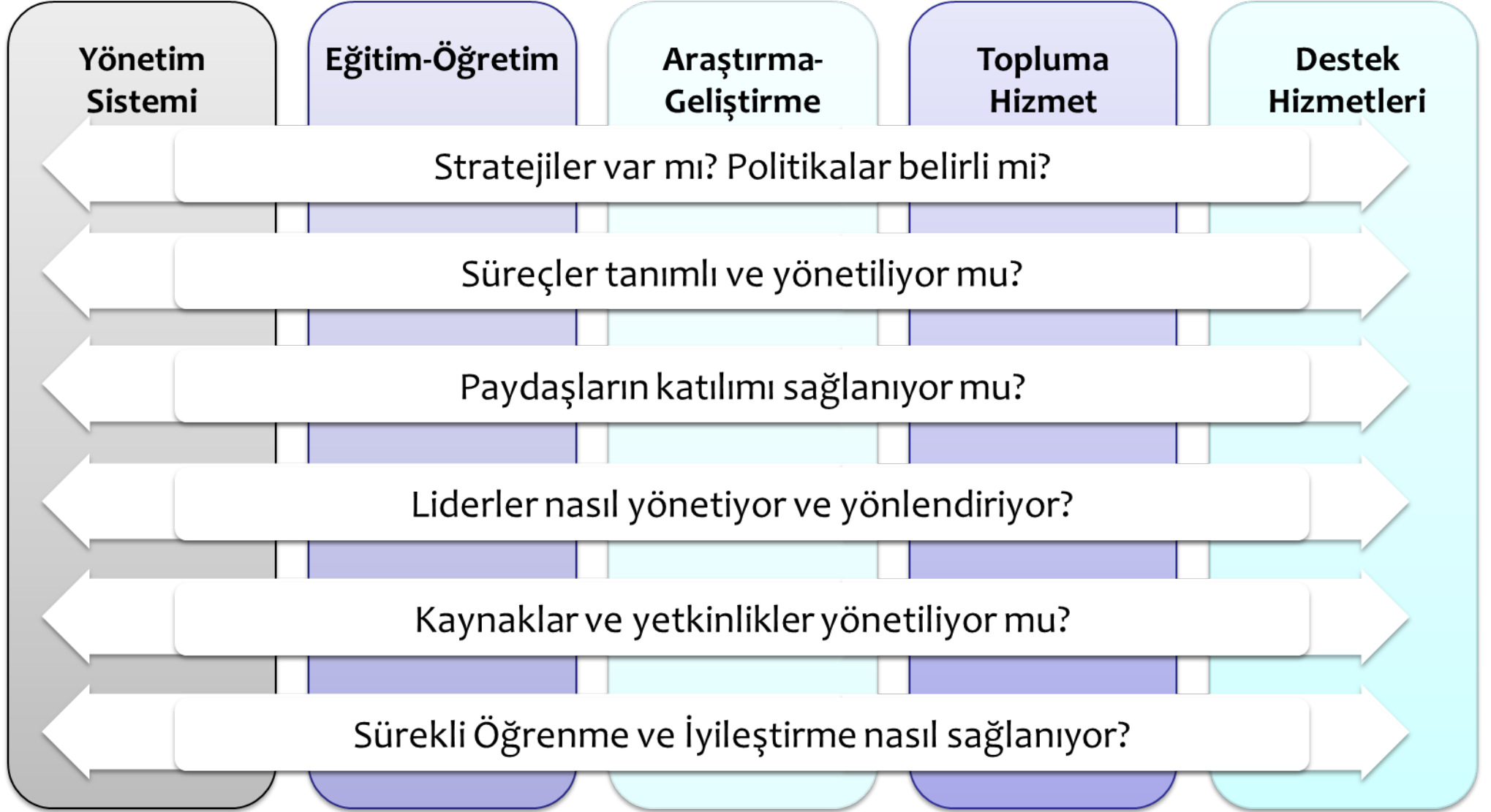
Yükseköğretim Kalite Güvence Sistemi Bileşenleri

Yükseköğretim Kalite Yönetim Sistemi	<ul style="list-style-type: none">• Kriterler/Standartlar• Süreçler ve Teşkilat Yapıları• Kalite Politikası ve Kültürel Boyutu
Kurumsal Kalite Yönetim Sistemi	<ul style="list-style-type: none">• Uygulamalar ve Sonuçlar,• Organizasyonel Yapılar,• İyi Uygulama Örnekleri,
Dış Kalite Değerlendirme Sistemi	<ul style="list-style-type: none">• Kurumsal Dış Değerlendirme Kriterleri,• Dış Değerlendirme Yaklaşımı/Yöntemi,• Dış Değerlendirme Ekipleri,
Akreditasyon Kuruluşları ve Program Akreditasyonları	<ul style="list-style-type: none">• Akreditasyon kuruluşlarının uyması gereken kriterler,• Tescil belgelendirme süreci,• Programların akreditasyon kriterleri/standartları

Yükseköğretim Kalite Değerlendirme Yaklaşımı

- Stratejiler var mı? Politikalar belirlendi mi?
- Süreçler tanımlı mı? Yönetiliyor mu?
- Paydaşların katılımı sağlanıyor mu?
- Liderler nasıl yönetiyor ve yönlendiriyor?
- Kaynaklar ve yetkinlikler yönetiliyor mu?
- Sürekli yenilenme ve iyileştirme nasıl sağlanıyor?

KALİTE DEĞERLENDİRME YAKLAŞIMI



Yükseköğretim Kalite Yönetimi Modeli (1)

➤ Politika ve Stratejiler

1. Kurumun misyonu ve vizyonu,
2. Stratejik planlama ve stratejilerin belirlenmesi,
3. Kurumsal politikaların belirlenmesi,
4. Strateji ve politikaların uygulanması,
5. Stratejik/kurumsal performansın değerlendirilmesi,

Yükseköğretim Kalite Yönetimi Modeli (2)

➤ Süreçler

1. Süreçlerin stratejilerle ilişkilendirilmesi,
2. Süreçlerin tanımlanması ve revizyonu,
3. Süreçlerin sahiplendirilmesi ve teşkilat yapısı ile ilişkisi,
4. Süreçlerin geliştirilmesinde paydaşların katılımı,
5. Süreçlerin kontrolü ve sürekli iyileştirilmesi,

Yükseköğretim Kalite Yönetimi Modeli (3)

➤ Paydaşlar ve İşbirlikleri

1. Paydaş analizi ve öncelikli paydaşların belirlenmesi,
2. Paydaşlarla ilişkilerin yönetilmesi,
3. Paydaşların kurumsal planlama ve kararlara katılımının sağlanması,
4. İşbirliklerinin kurumsal olarak yönetilmesi ve sürekli iyileştirilmesi,
5. Toplumla etkileşim ve hesap verebilirlik,

Yükseköğretim Kalite Yönetimi Modeli (4)

➤ Kurumsal Yetkinlikler ve Kaynaklar

1. Yetkinliklerin (uzmanlık, teknoloji, bilgi) yönetilmesi,
2. Kaynakların kurumsal hedefler doğrultusunda yönetilmesi,
3. Yetkinliklerin ve kaynakların ilişkilendirilmesi,
4. Kurumsal öğrenme süreçleri,

Yükseköğretim Kalite Yönetimi Modeli (5)

➤ Teşkilat Yapısı ve Kurum Kültürü

1. Teşkilat yapısı ile süreçlerin uyumlu olması
2. Kurumsal değişim kapasitesi ve kurum kültürünün geliştirilmesi,
3. Kurum içi ve dışı iletişimin yönetilmesi,
4. Kurumsal gelişim için öneri sistemleri, inovasyon sistemleri gibi uygulamaların yönetilmesi,

Yükseköğretim Kalite Yönetimi Modeli (6)

➤ Sürekli Öğrenme ve İyileştirme

1. Stratejik performans sonuçları,
2. Süreçlerin performans sonuçları,
3. Paydaş memnuniyetleri,
4. Finansal performans sonuçları,
5. Kurumsal başarılar ve kurumsal etki sonuçları,

Kurumsal Kalite Yönetim Sistemini Uygulama Aşamaları

1. Teşkilat yapılanması
2. Stratejik Yönetim
3. Süreç Yönetimi
4. Sürekli öğrenme ve iyileştirme

OMÜ Kalite Güvence Sistemi



Bileşenler

Liderlik

Süreç Yönetimi

Stratejik Yönetim

Eylem Planları (Stratejik plan, iyileştirmeye açık alanlar, iç kontrol)

Sürekli iyileştirme

Sürdürülebilirlik

- Stratejiler
- Hedefler
- Performans göstergeleri

Stratejik yönetim

- Süreçler
- İzleme kriterleri

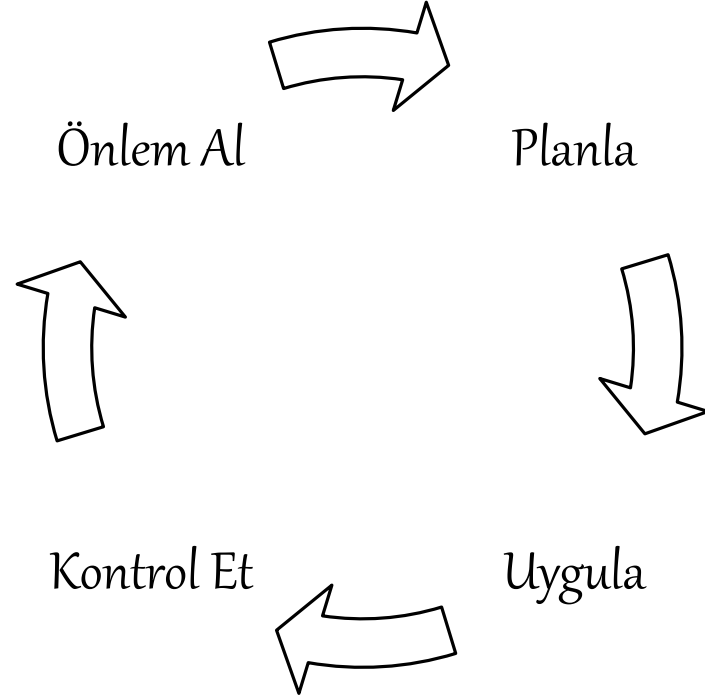
Süreç yönetimi

Eylem planları

- Stratejik plan eylemleri (5 yıllık)
- İyileştirmeye açık alanlar
eylem planları (yıllık)
- İç kontrol eylem planları (2 yıllık)
- Risk önleyici eylemler (yıllık)

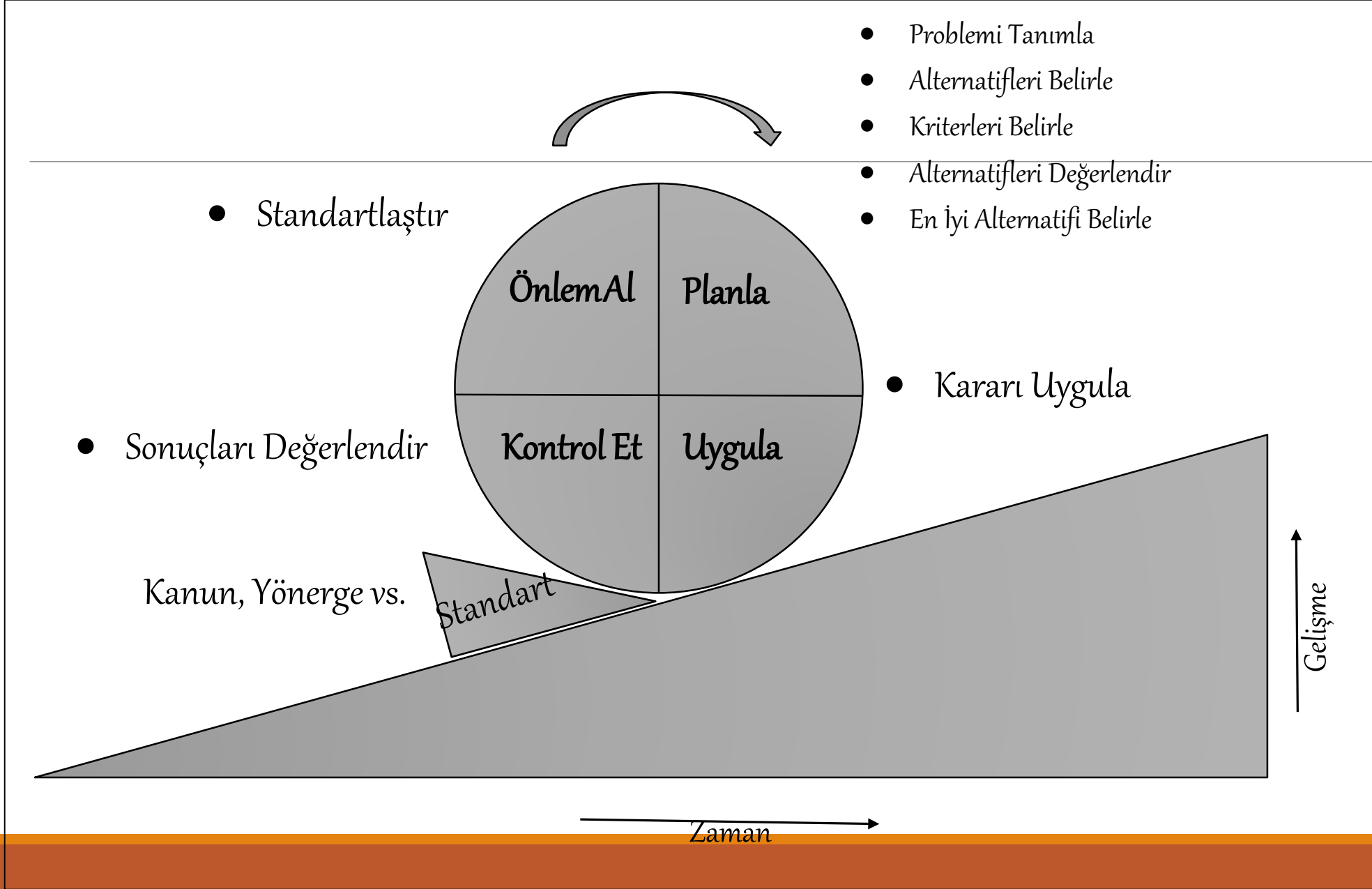
OMÜ eylem planı

Sürekli İyileştirme (PUKÖ Çevrimi)



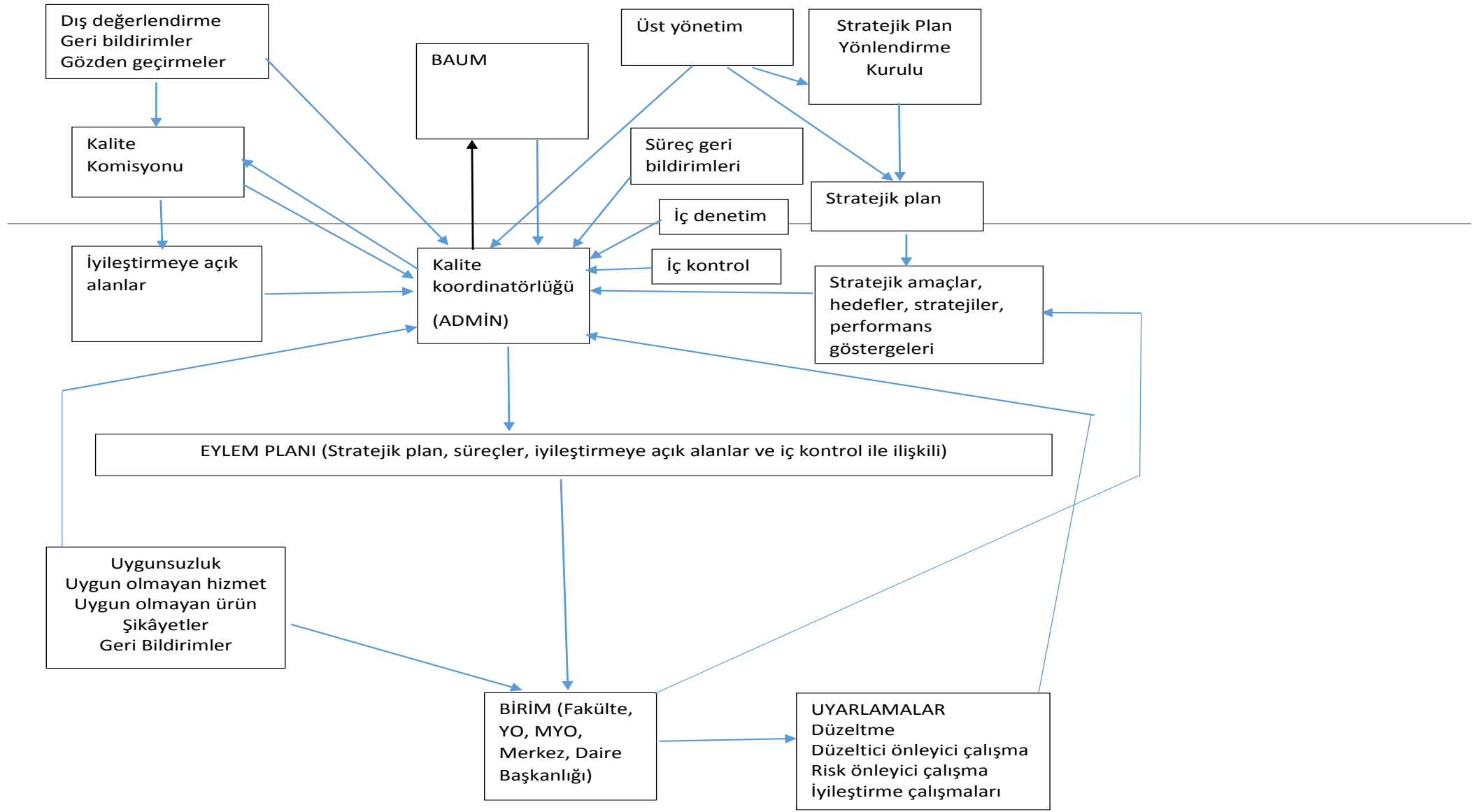
PUKÖ Çevrimi

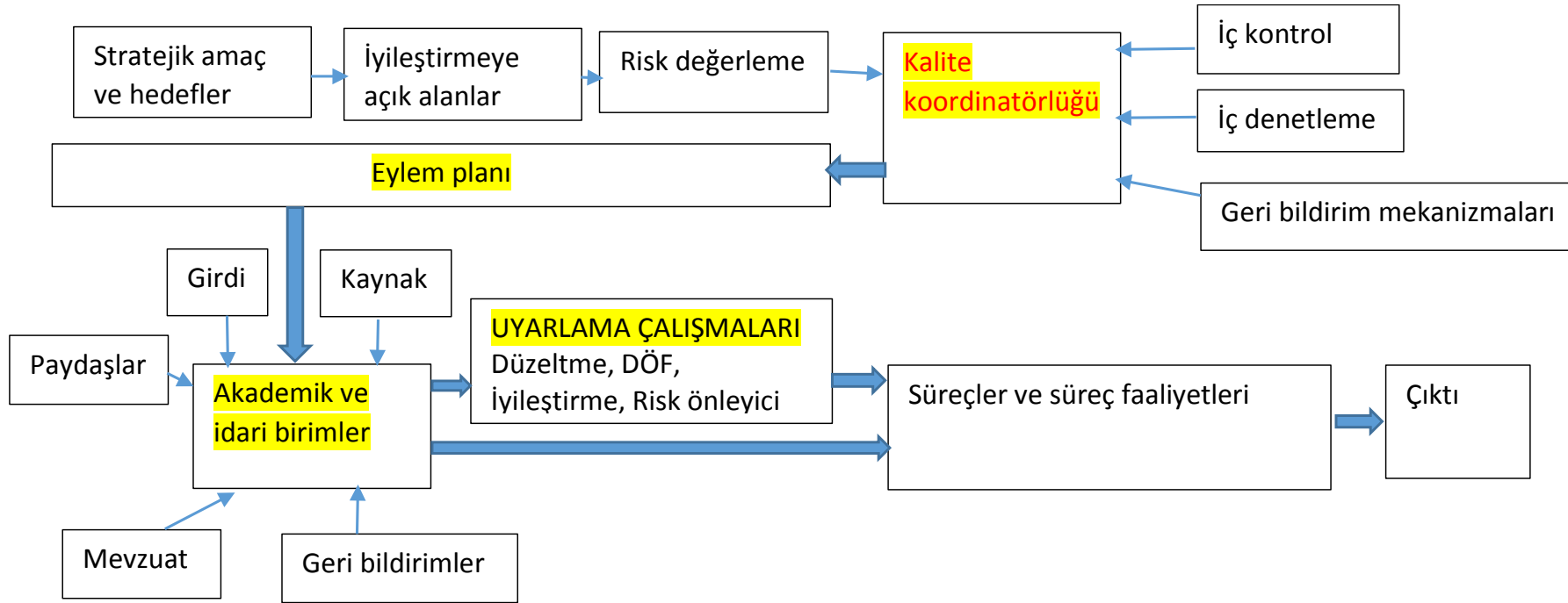
- 1) **Planla:** Problemin tespit edilmesi ve çözüm alternatiflerinin geliştirilmesi
- 2) **Uygula:** Seçilen çözümün uygulanması ve sonuçların ölçülmesi
- 3) **Kontrol Et:** Sonuçların etkili olup olmadığının analiz edilmesi
- 4) **Önlem Al:** Çözüm yöntemi başarılı ise standart bir uygulama haline getirilmesi

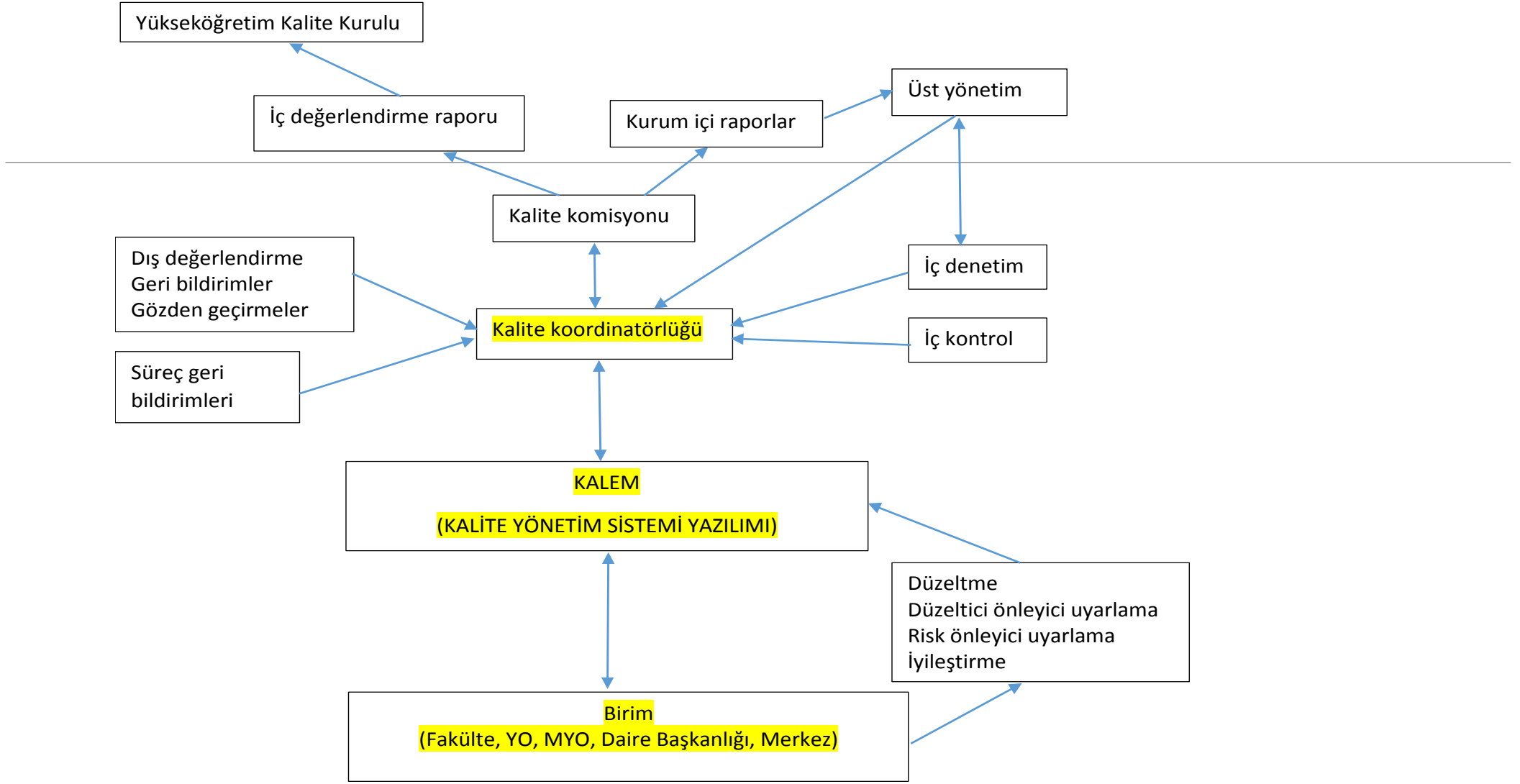


Politikalar ve Standartlar

- Kalite politikası ve standartları
- Araştırma politikası ve standartları
- Eğitim-öğretim politikası ve standartları
- Topluma Hizmet politikası ve standartlar
- Uluslararasılaşma politikası ve standartlar
- Mali politika ve standartlar







Teşekkürler!!!!

Soru ???????

Katkı +++++